

赤い羽根共同募金

たすけあいの精神に支えられた
「赤い羽根共同募金運動」は、
今年で74年目となる運動です。

近年多発している自然災害に対し、
災害時の支援だけでなく、
平時から近隣の見守りやたすけあいのできる
地域づくりが大切です。

さらに新型コロナウイルスの感染症拡大により、
つながることが困難な時期であるからこそ、
新たなつながりづくりも求められています。
「安心して暮らしたい」

こうした地域福祉の機運を高めるのが
共同募金運動です。

あなたのやさしさを添えて、
今年も共同募金に
ご協力をお願いします。



赤い羽根共同募金は、戦後間もない1947年に
「国民たすけあい運動」として始まりました。現在では、
「**じぶんの町を良くするしくみ。**」
として地域のさまざまな福祉活動を支援しています。

赤穂市の皆さまから
寄せられた募金の多くが
赤穂市社会福祉協議会を通じて
地域福祉団体等の活動支援
高齢者や障がい者、子育て支援ほか
災害支援や県内の民間社会福祉施設等の
地域になくてはならない“福祉”のために役立てられます。



いろいろな種類の募金でご協力お願いしています

- 戸別募金** 各家庭に寄付をお願いする募金
- 法人募金** 法人(企業)の社会貢献として、寄付をお願いする募金
- 街頭募金** ボランティアが駅、スーパーなどの街頭に立ち、寄付を呼びかける募金
- 職域募金** 会社で働いている人などに寄付をお願いする募金
- 学校募金** 小学校、中学校、高校、大学、専門学校、特別支援学校の児童・生徒を対象に、福祉教育の一環として行う募金

募金の使い道については、うら面をご覧ください。

兵庫県共同募金会 赤穂市共同募金委員会

赤穂市中広267番地(総合福祉会館内)
電話:0791-42-1397 FAX:0791-45-2444



【重要】
閉じている方
がこちら

この用紙の端を合わせて目印を
つけてカットすると完成します



作ってみよう！

だれでもかんたん！ フェイスシールド型紙

ファイルを逆さにして型紙を差し込みます。
点線部分を全て切り落としてね。

注 意

透明度の高いポリプロピレン素材等のA4版
クリアファイルやクリアホルダーをご用意
ください。作成前に視界が確保できること
をご確認ください。

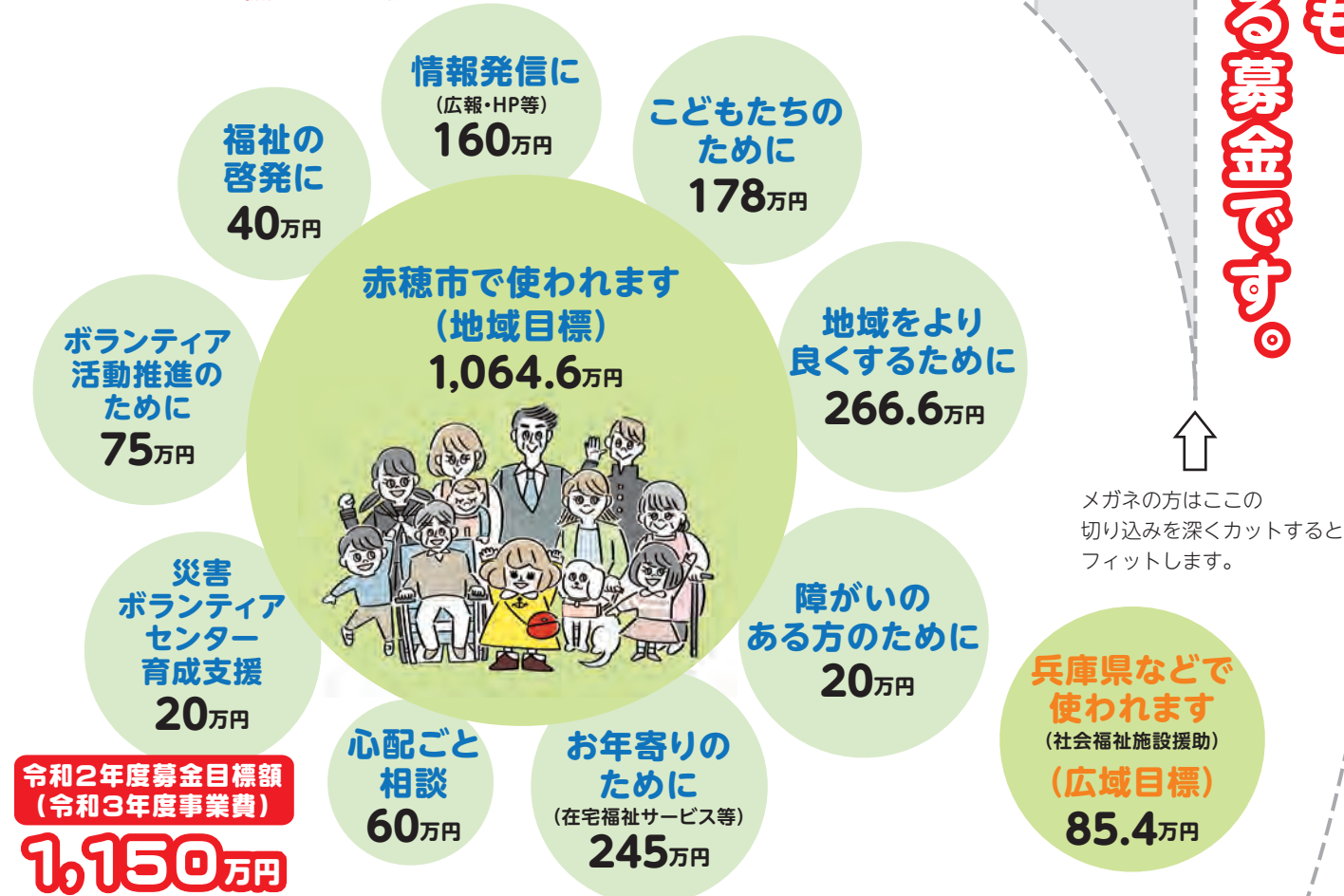


← 頭の小さい方はこちらをカット



共同募金は「支える人」も
「支えられる人」も支える募金です。

これまでのつながりも、これからのつながりも。
支える人も支えられる人も、地域みんなのつながりを
支えるためにご協力をお願いします。



メガネの方はこの
切り込みを深くカットすると
フィットします。

地域目標

赤穂市社会福祉協議会へ配分され、上記のよう
な赤穂市内で実施される地域福祉事業に活用
されます。

広域目標

兵庫県下の民間福祉施設へ配分、また県内、国
内での大規模災害発生時の支援金等となる準
備金として活用されます。

※共同募金は計画募金

使い道や集める額(目標額)を定めることが義務付けられ
ている募金です。運動が始まる前に、配分の計画を立て、
その年度の目標を設定しています。

赤穂市共同募金委員会

赤穂市中広267番地(総合福祉会館内)
電話:0791-42-1397
FAX:0791-45-2444

